

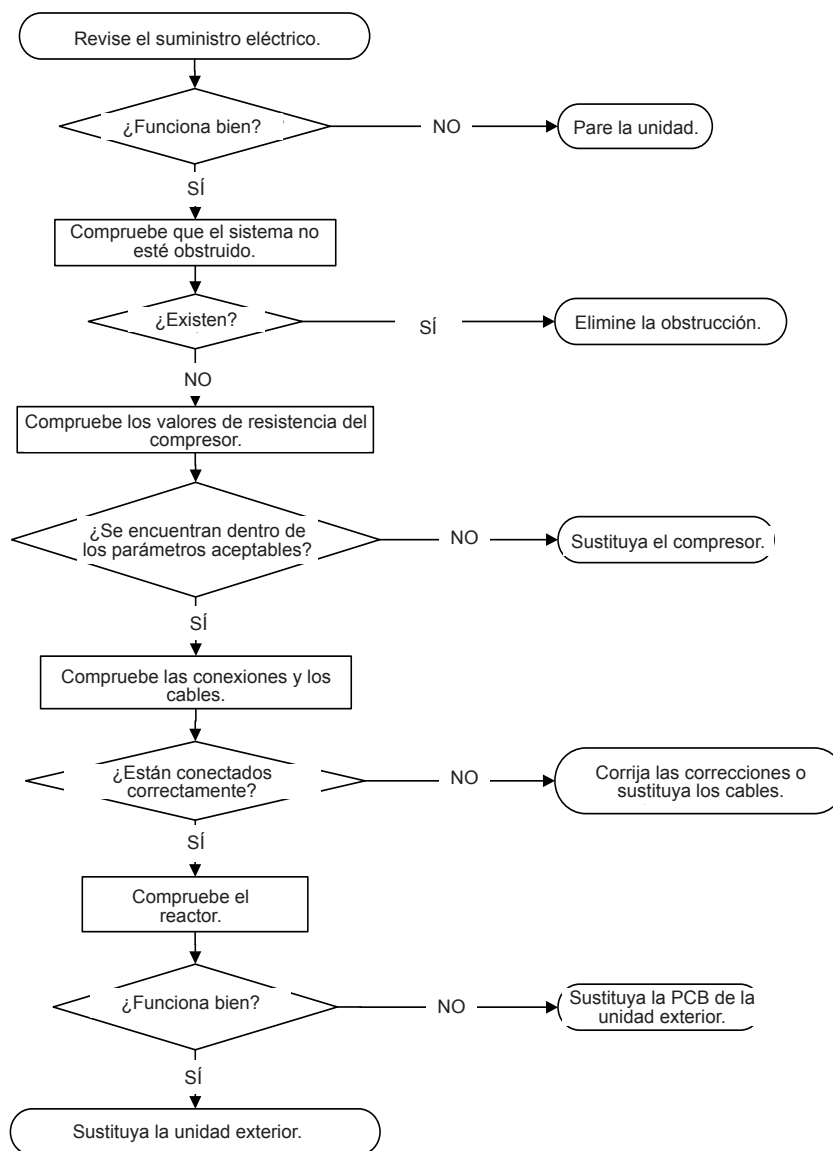
PC 08 (diagnóstico y solución del error por protección contra sobrecarga de corriente)

Descripción: El aumento anómalo de la corriente puede detectarse comprobando el circuito de detección de corriente especificado.

Piezas que recomendamos preparar:

- PCB de la unidad exterior
- Cables de conexión
- Compresor

Resolución de problemas y reparación:



Nota: En algunos modelos, la PCB de la unidad exterior no se puede desmontar individualmente. En esos casos, la caja de control eléctrico de la unidad exterior deberá sustituirse en su conjunto.